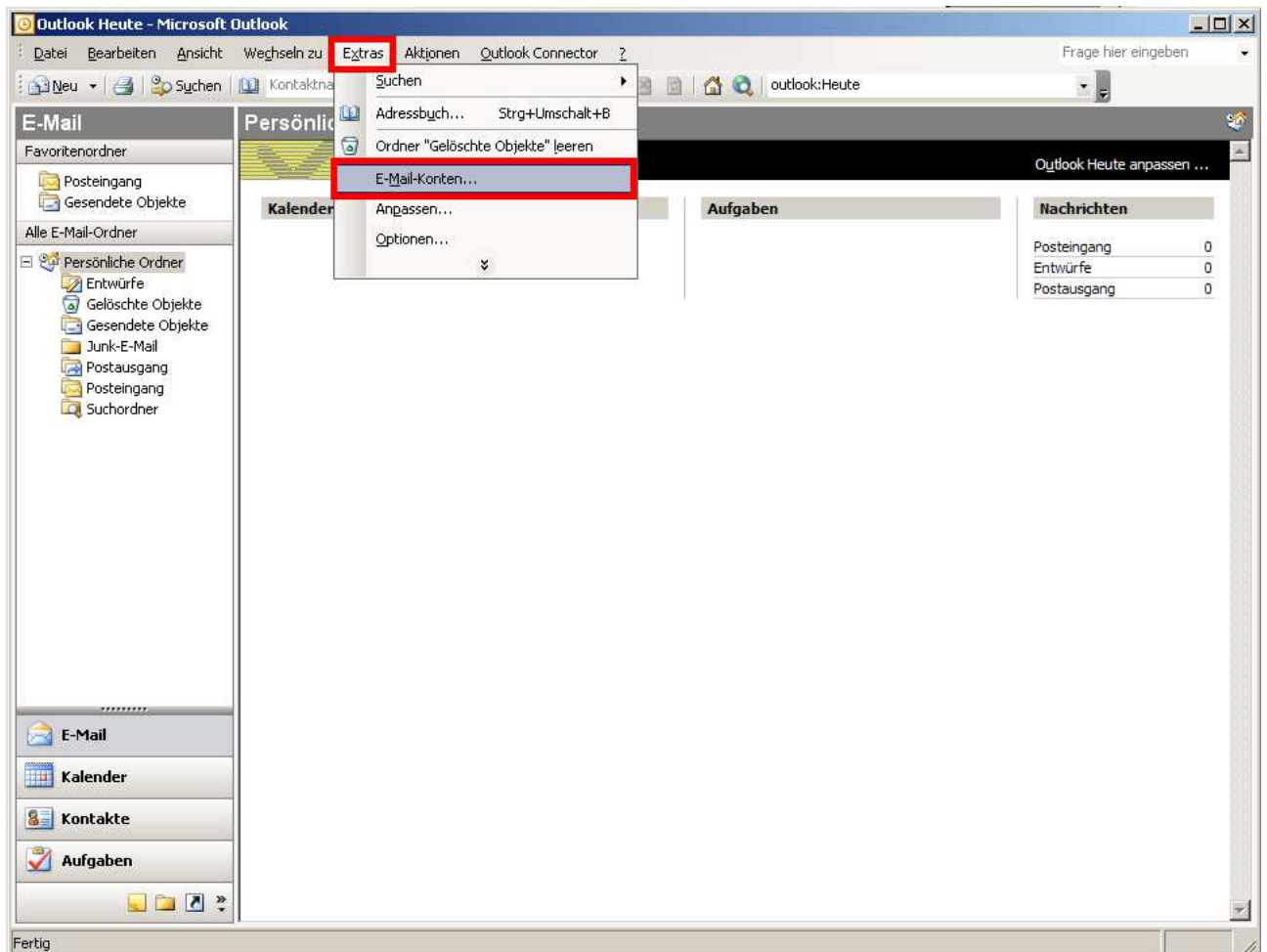
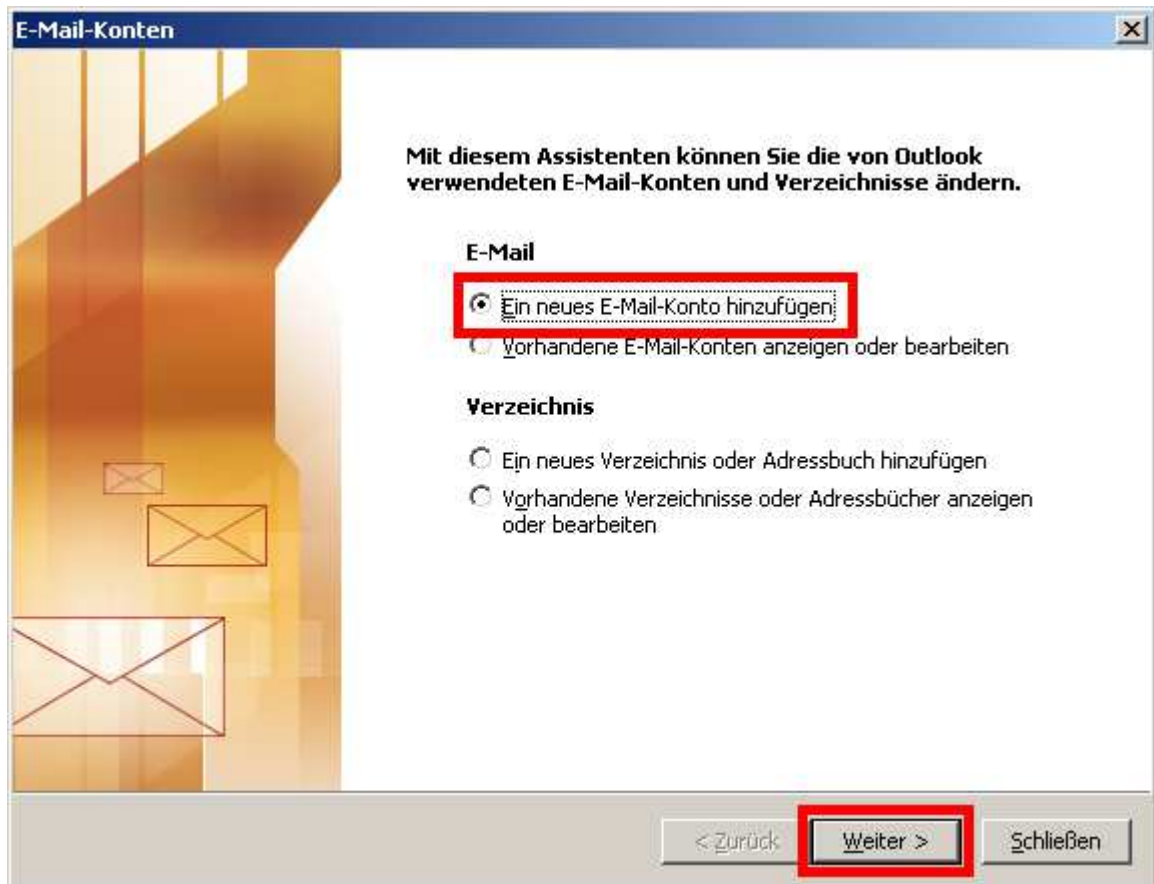


Anleitung für die Einrichtung einer PEC-E-Mail-Adresse in Outlook 2003

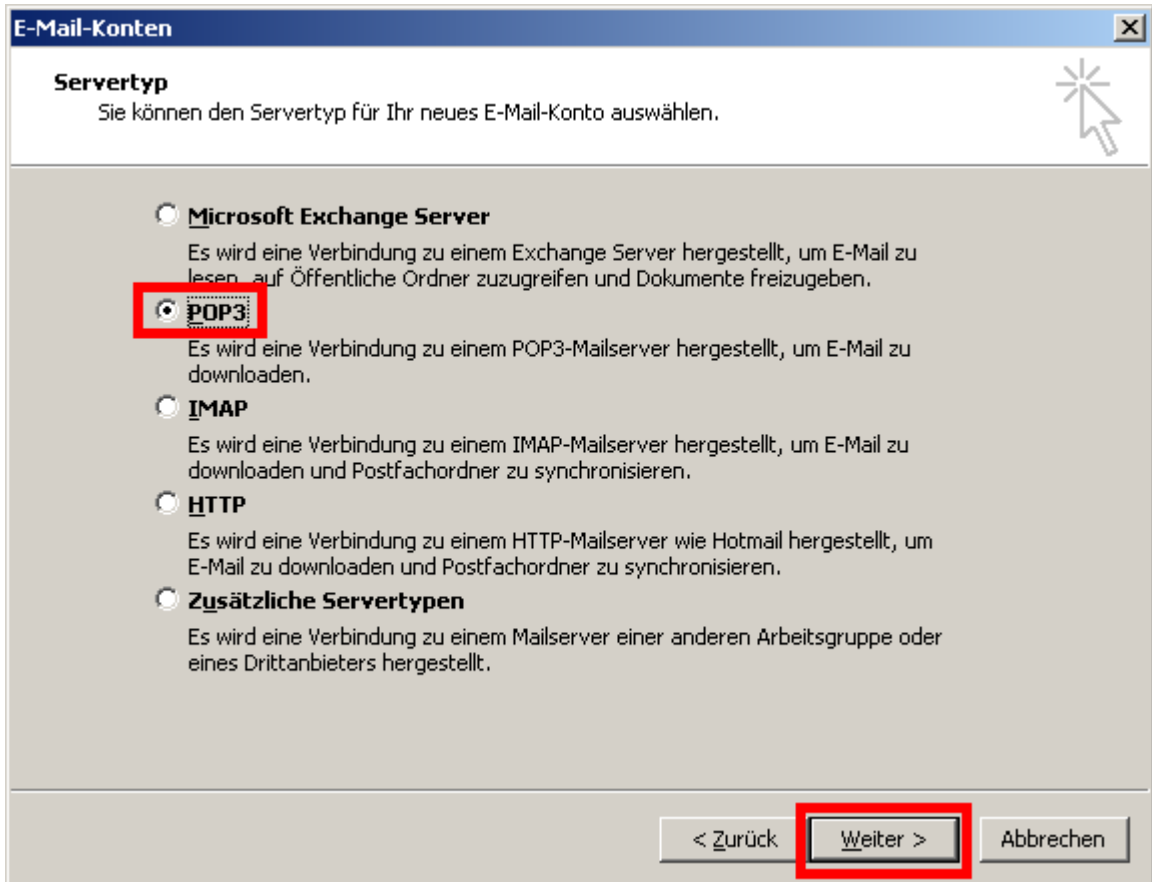
1. Wählen Sie im horizontalen Menü des Outlook die Option „Extras → E-Mail-Konten“:



2. Wählen Sie im daraufhin angezeigten Kontextmenü die Option „E-Mail → Ein neues E-Mail-Konto hinzufügen“ und klicken Sie anschließend auf die Schaltfläche „Weiter“:



3. Wählen Sie nun die Option „POP3“ aus den angezeigten Optionen aus, und bestätigen Sie daraufhin Ihre Auswahl durch Klick auf die Schaltfläche „Weiter“:



E-Mail-Konten [X]

Servertyp
Sie können den Servertyp für Ihr neues E-Mail-Konto auswählen.

Microsoft Exchange Server
Es wird eine Verbindung zu einem Exchange Server hergestellt, um E-Mail zu lesen, auf Öffentliche Ordner zuzugreifen und Dokumente freizugeben.

POP3
Es wird eine Verbindung zu einem POP3-Mailservers hergestellt, um E-Mail zu downloaden.

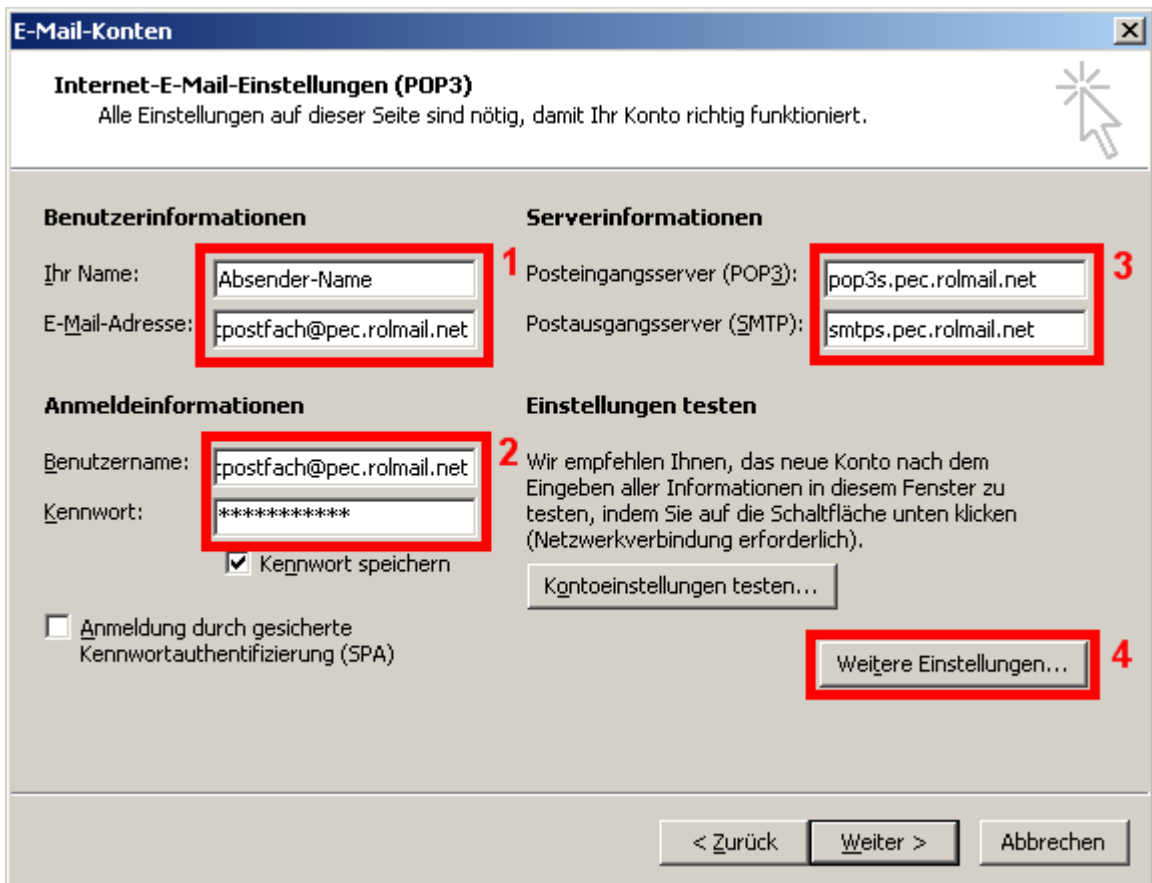
IMAP
Es wird eine Verbindung zu einem IMAP-Mailservers hergestellt, um E-Mail zu downloaden und Postfachordner zu synchronisieren.

HTTP
Es wird eine Verbindung zu einem HTTP-Mailservers wie Hotmail hergestellt, um E-Mail zu downloaden und Postfachordner zu synchronisieren.

Zusätzliche Servertypen
Es wird eine Verbindung zu einem Mailservers einer anderen Arbeitsgruppe oder eines Drittanbieters hergestellt.

< Zurück **Weiter >** Abbrechen

4. Geben Sie im nun angezeigten Dialog in das Feld „Name“ den Namen auf, der als Absender für die E-Mail-Adresse aufscheinen soll und in das Feld „E-Mail-Adresse“ die E-Mail-Adresse Ihre „ROL PEC“-Postfaches (1). Bei den Anmeldeinformationen müssen Sie die „ROL PEC“-E-Mail-Adresse im Feld „Benutzername“ erneut eingeben, und im Feld „Kennwort“ darunter das Passwort, das Ihnen für Ihre „ROL PEC“-E-Mail-Adresse mitgeteilt wurde (2). Bei den Serverinformationen muss beim Posteingangsserver (POP3) „pop3s.pec.rolmail.net“ angegeben werden, und beim Postausgangsserver (SMTP) „smtps.pec.rolmail.net“ (3). Klicken Sie nach Eingabe der oben genannten Daten auf die Schaltfläche „Weitere Einstellungen“, um weitere Einstellungen für das definierte E-Mail-Postfach vorzunehmen (4).



E-Mail-Konten

Internet-E-Mail-Einstellungen (POP3)
Alle Einstellungen auf dieser Seite sind nötig, damit Ihr Konto richtig funktioniert.

Benutzerinformationen

Ihr Name: 1
E-Mail-Adresse:

Serverinformationen

Posteingangsserver (POP3): 3
Postausgangsserver (SMTP):

Anmeldeinformationen

Benutzername: 2
Kennwort:
 Kennwort speichern

Einstellungen testen

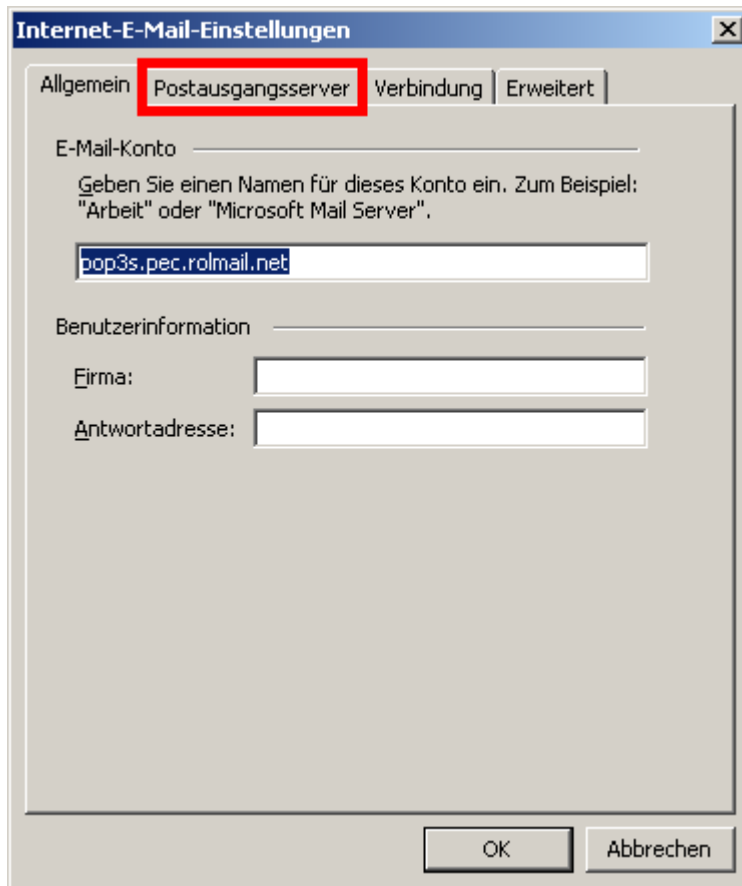
Wir empfehlen Ihnen, das neue Konto nach dem Eingeben aller Informationen in diesem Fenster zu testen, indem Sie auf die Schaltfläche unten klicken (Netzwerkverbindung erforderlich).

Anmeldung durch gesicherte Kennwortauthentifizierung (SPA)

4

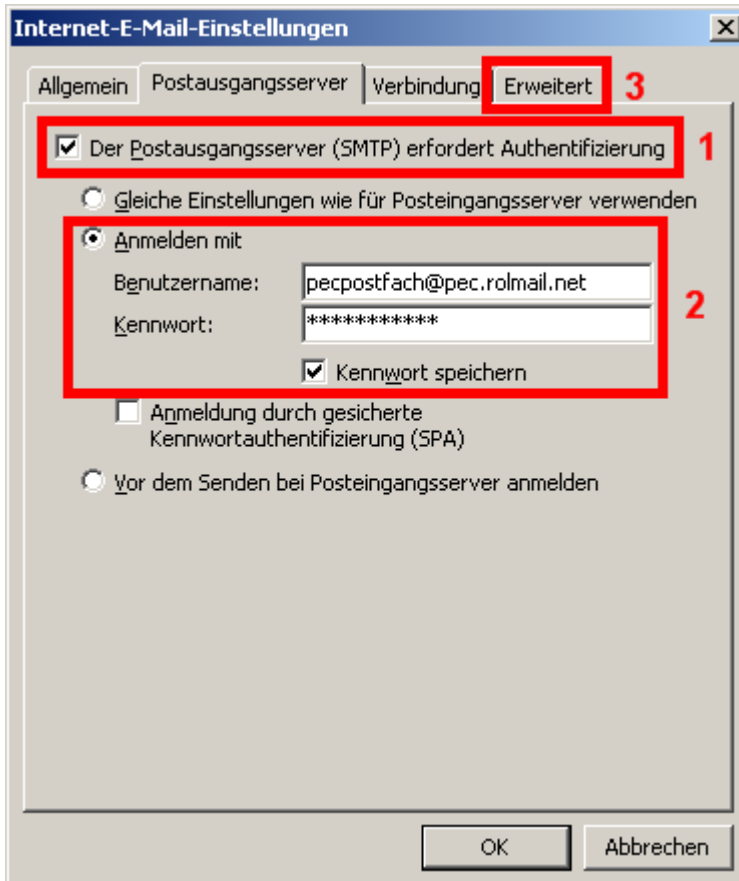
< Zurück Weiter > Abbrechen

5. Wählen Sie im daraufhin angezeigten Dialogfenster die Registerkarte „Postausgangsserver“:



6. Aktivieren Sie in der Registerkarte „Postausgangsserver“ die Option „Der Postausgangsserver (SMTP) erfordert Authentifizierung“ (1), wählen Sie anschließend darunter die Option „Anmelden mit“ und geben Sie in die zugehörigen Felder „Benutzername“ die „ROL PEC“-E-Mail-Adresse und in das Feld „Kennwort“ das Passwort für Ihr „ROL PEC“-Postfach ein (2).

Klicken Sie anschließend in der Leiste der Registerkarten auf die Registerkarte „Erweitert“ (3):



Internet-E-Mail-Einstellungen

Allgemein Postausgangsserver Verbindung **Erweitert** 3

Der Postausgangsserver (SMTP) erfordert Authentifizierung 1

Gleiche Einstellungen wie für Posteingangsserver verwenden

Anmelden mit

Benutzername: pecpostfach@pec.rolmail.net

Kennwort: ***** 2

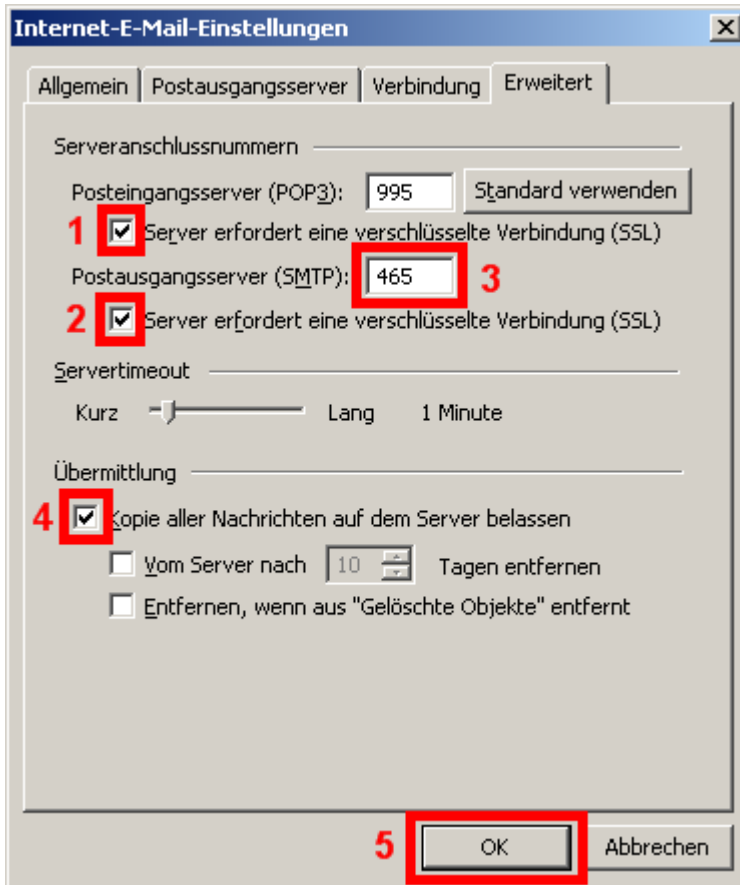
Kennwort speichern

Anmeldung durch gesicherte Kennwortauthentifizierung (SPA)

Vor dem Senden bei Posteingangsserver anmelden

OK Abbrechen

7. Aktivieren Sie in der Registerkarte „Erweitert“ die Optionen „Server erfordert eine verschlüsselte Verbindung (SSL)“, sowohl für den Posteingangsserver (POP3) (1), als auch für den Postausgangsserver (SMTP) (2), geben Sie anschließend im Eingabefeld „Postausgangsserver (SMTP)“ die Portnummer „465“ ein (3), aktivieren Sie die Checkbox „Kopie aller Nachrichten auf dem Server belassen“ (4) und speichern Sie die Einstellungen schlussendlich durch Klick auf die Schaltfläche „OK“ (5):



Internet-E-Mail-Einstellungen

Allgemein | Postausgangsserver | Verbindung | **Erweitert**

Serveranschlussnummern

Posteingangsserver (POP3): 995 Standard verwenden

1 Server erfordert eine verschlüsselte Verbindung (SSL)

Postausgangsserver (SMTP): **465** **3**

2 Server erfordert eine verschlüsselte Verbindung (SSL)

Servertimeout

Kurz Lang 1 Minute

Übermittlung

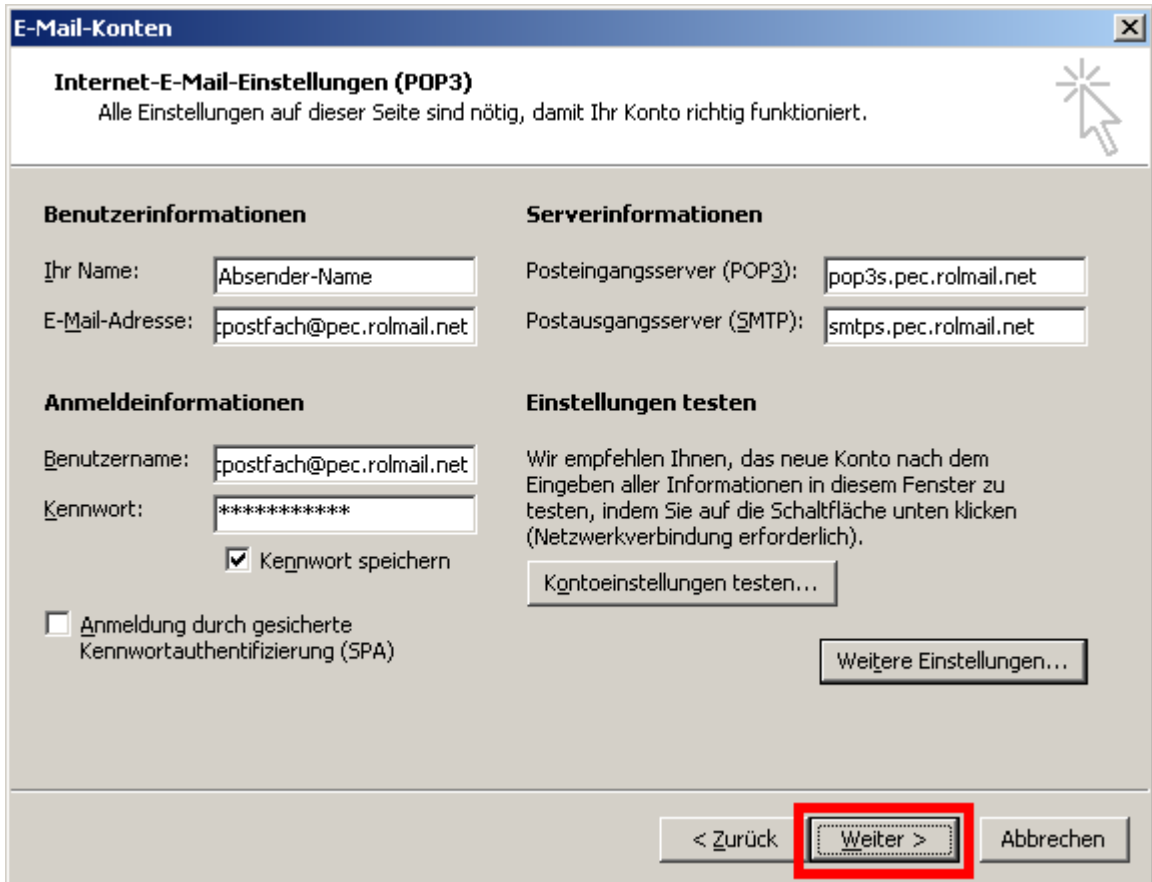
4 Kopie aller Nachrichten auf dem Server belassen

Vom Server nach 10 Tagen entfernen

Entfernen, wenn aus "Gelöschte Objekte" entfernt

5 Abbrechen

8. Nachdem Sie nun in den ursprünglichen Dialog zurückgekehrt sind, klicken Sie auf die Schaltfläche „Weiter“, um die Einrichtung der E-Mail-Adresse abzuschließen:



E-Mail-Konten

Internet-E-Mail-Einstellungen (POP3)
Alle Einstellungen auf dieser Seite sind nötig, damit Ihr Konto richtig funktioniert.

Benutzerinformationen

Ihr Name:

E-Mail-Adresse:

Serverinformationen

Posteingangsserver (POP3):

Postausgangsserver (SMTP):

Anmeldeinformationen

Benutzername:

Kennwort:

Kennwort speichern

Anmeldung durch gesicherte
Kennwortauthentifizierung (SPA)

Einstellungen testen

Wir empfehlen Ihnen, das neue Konto nach dem Eingeben aller Informationen in diesem Fenster zu testen, indem Sie auf die Schaltfläche unten klicken (Netzwerkverbindung erforderlich).

9. Durch einen letzten Klick auf die Schaltfläche „Fertig stellen“ wird der Dialog beendet, und die E-Mails Ihres „ROL PEC“-Postfachs werden ab sofort über Outlook abgerufen.

